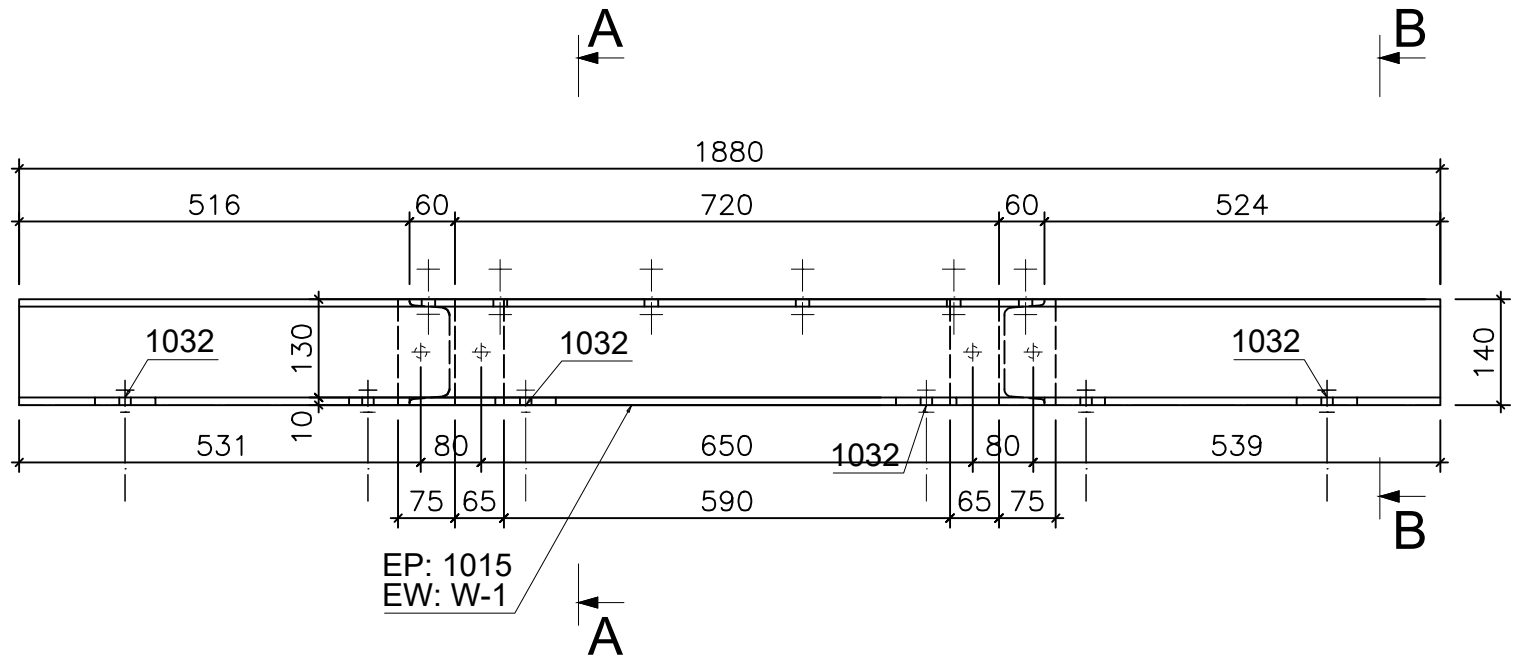
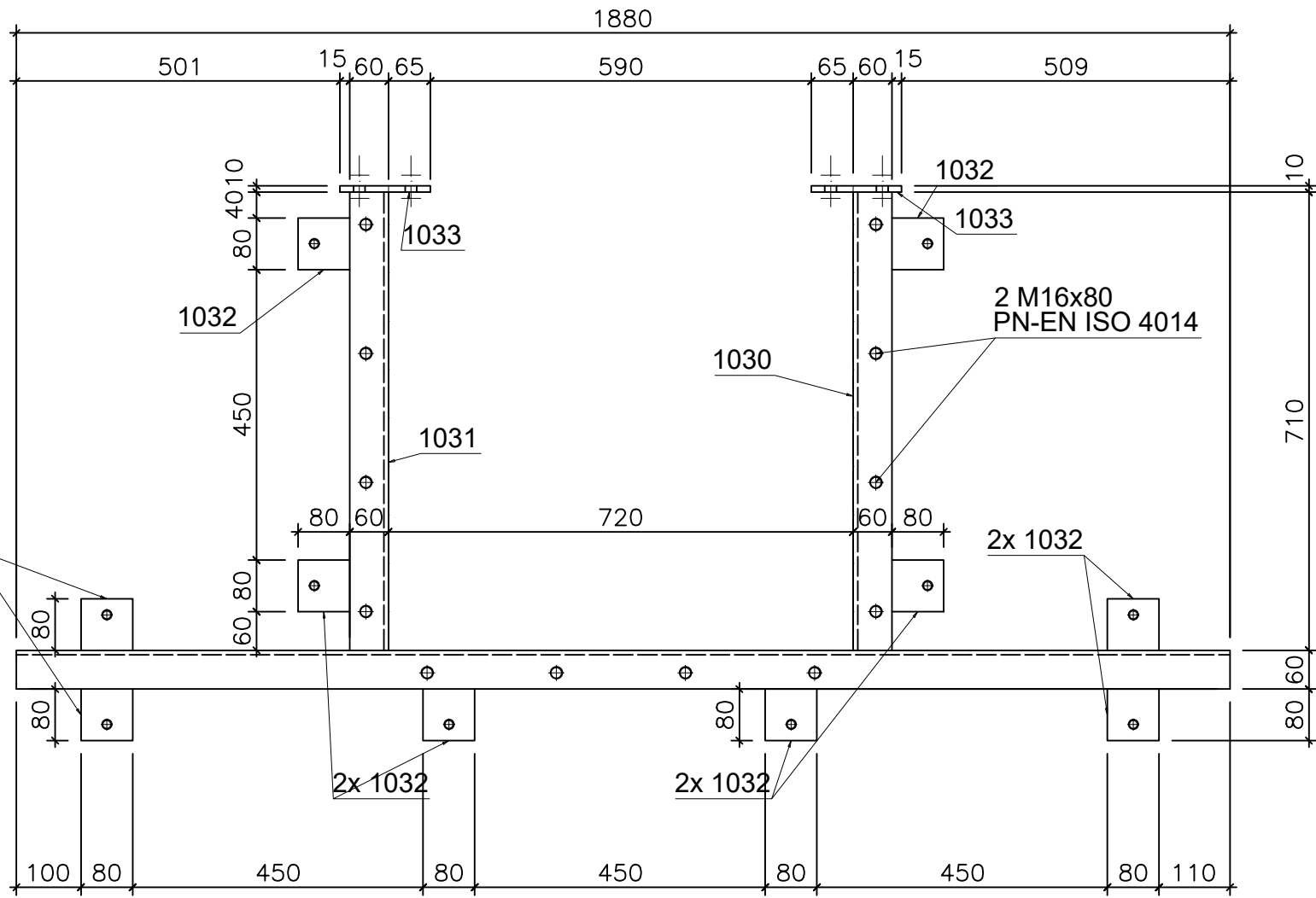


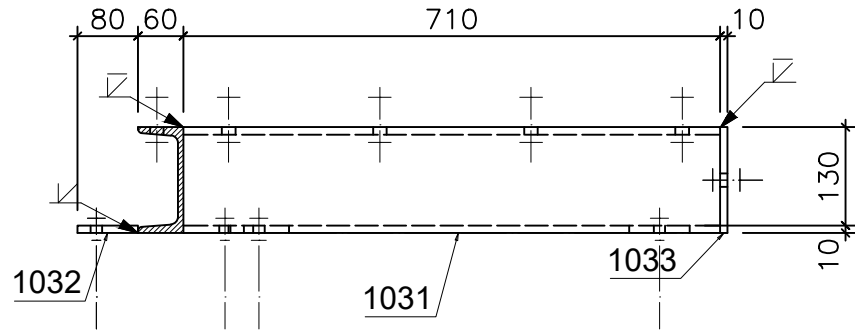
1 x W-1
1:10 S235JR



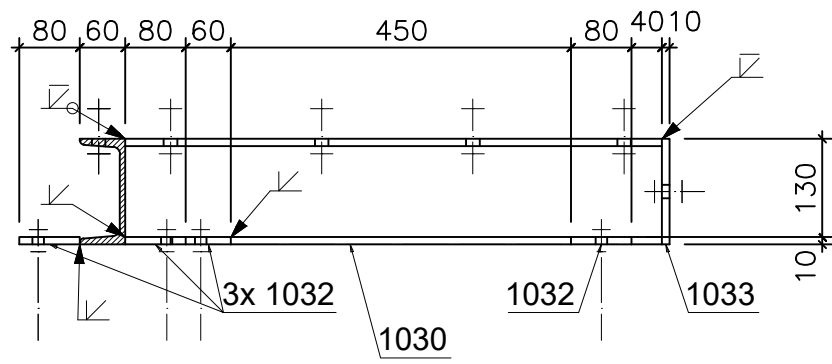
EP: 1015
EW: W-1



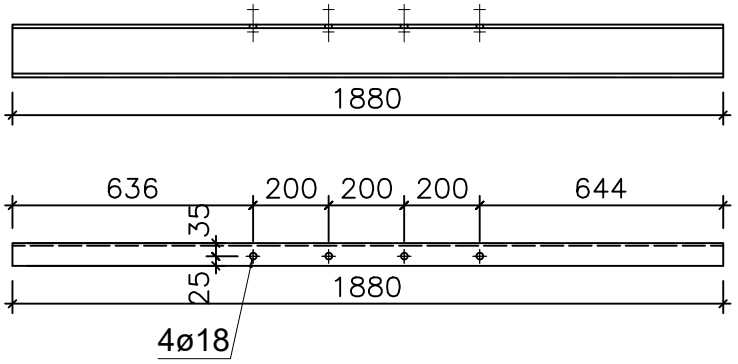
A - A



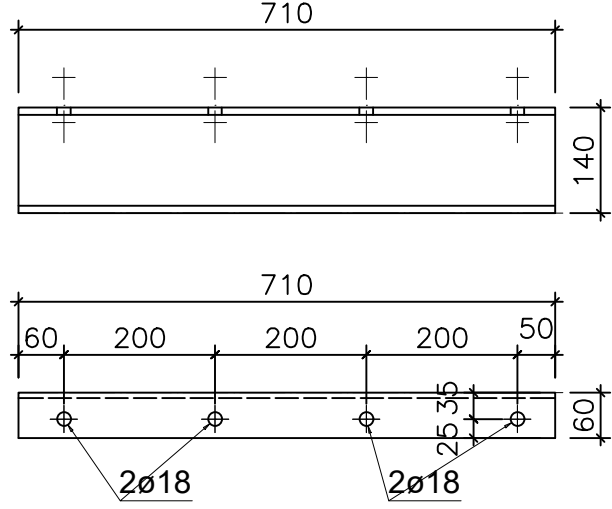
B - B



1x C 140x1880 1015
1:20 S235JR



1x C 140x710 1030
1:10 S235JR



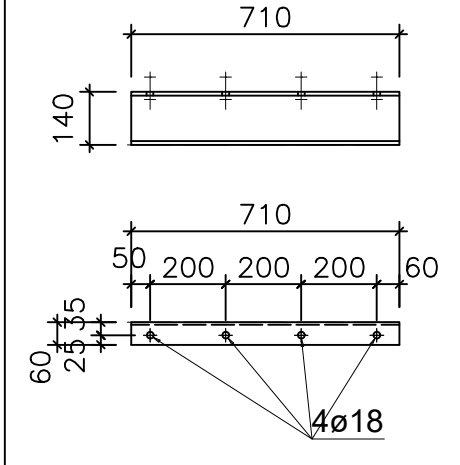
Pozycja	Nazwa	Ilość (szt.)	Długość (mm)	Szerokość (mm)	Materiał	Waga 1szt. (kg)	Waga (kg)
W-1	X	1					
1033	BL10x140x140	2	140	140	S235JR	1.54	3.08
1032	BL10x80x80	10	80	80	S235JR	0.5	5.02
1031	C 140	1	710	0	S235JR	11.36	11.36
1030	C 140	1	710	0	S235JR	11.36	11.36
1015	C 140	1	1880	0	S235JR	30.08	30.08
-	M16 8.8	4	60	0	8.8	0.17	0.67
-	HILTI HIT-HY 200A + HIT-C-R M12*140	10	140	0	A4	0.22	2.24
Razem:		29					63.81
Waga wszystkich (kg):							63.81

UWAGI:

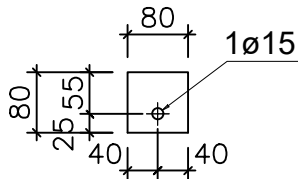
- Wymiary podano w [mm].
- Gatunek stali - S235JR.
- Rodzaj i grubość spoin przedstawiono na rysunkach elementów wysyłkowych (spoiny nieoznaczone wykonać jako tV lub $\geq 0,7t$ ($\geq 0,5t$)).
- Klasa złączy spawanych - C.
- Elementy złączne (zestawy śrubowe, kotwy, śruby rymskie itp.) stosować zgodnie z zestawieniem śrub w tabeli.
- Łączniki zabezpieczone antykorozyjnie poprzez cynkowanie. Podkładki stosować zarówno pod łeb, jak i nakrętkę.
- Zabezpieczenie antykorozyjne konstrukcji poprzez malowanie zestawem farb epoksydowo-poliuretanowych w kolorze RAL 5002.
- Kategoria korozyjności atmosfery C5 zgodnie z PN-EN ISO 12944-2.
- Trwałość systemu malarskiego H (od 15 do 25 lat) zgodnie z PN-EN ISO 12944-1.
- Element W-1 mocować przed wykonaniem otworu w nakrywie żelbetowej.

KLASA KONSTRUKCJI - EXC2

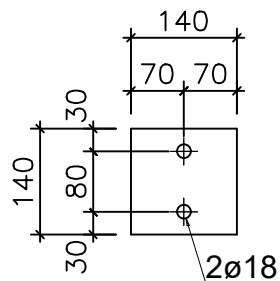
1x C 140x710 1031
1:20 S235JR



10x BL10x80x80 1032
1:10 S235JR



2x BL10x140x140 1033
1:10 S235JR



A	10.04.2025	WYDANIE PIERWSZE
REWIZJA:	DATA:	OPIS REWIZJI:
INWESTOR:		
PCC ROKITA S.A. ul. Sienkiewicza 4 56-120 Brzeg Dolny		
JEDNOSTKA PROJEKTOWA:	Biuro Projektowe GIP PCC ROKITA S.A. ul. Sienkiewicza 4 56-120 Brzeg Dolny	
TYTUŁ OPRACOWANIA:	INSTALACJA NISZCZENIA TLENKU ETYLENU NA TERENIE PCC ROKITA S.A. W BRZEGU DOLNYM	
OBIEKT:	WYTWÓRNIA ROKOPOLI 56-120 Brzeg Dolny, ul. Sienkiewicza 4	
STADIUM:	PROJEKT WYKONAWCZY	BRANŻA: KONSTRUKCYJNA
NAZWA RYSUNKU:	Adaptacja nakrywy studzienki. Elementy wysyłkowe - poz. W-1.	SKALA: 1:10
	IMIĘ I NAZWISKO:	NR UPRAWNIENI:
OPRACOWUJĄCY:		PODPIS:
PROJEKTANT:	mgr inż. Janusz Strzałka	DOŚ/0254/PBkb/17
SPRAWDZAJĄCY:		
FORMAT:		ARKUSZ / ARKUSZY:
A2		1/1
NR RYSUNKU:		3008-06.02-1206